



Radwandern

Von Wennigsen zum grünen Ring
(Aussenschleife Gehrden)

Tour 3.5 (28km)



Service

Gastronomie

Berggasthaus Niedersachsen,
30989 Gehrden, Köthnerberg 4

Ausflugsziele

Gehrdener Berg
Windmühle
Landschaftspark
Benther Berg
Kunstpfad
Sieben Trappen-Steine
Windmühle

Mobilität

S-Bahnhöfe Ronnenberg, Weetzen

Weitere Informationen:

Alle Touren Flyer und GPS Tracks unter:

<https://wennigsen-barsinghausen.adfc.de/touren>

Karten zur Tour:

Hannovers Süden (LGN)
Deister (LGN)

Herausgeber:



ADFC Wennigsen-Barsinghausen
<https://wennigsen-barsinghausen.adfc.de/>

Stand: Mai/2023

Tourbeschreibung

Zum grünen Ring Schleife Gehrden

Durch das Gebiet der Stadt Ronnenberg verläuft der regionale Radwanderweg der „**Grüne Ring**“. Der **Grüne Ring** ist insgesamt 160 km lang und besteht aus einem 80 km langen Basisring, der die Stadt Hannover ringförmig umläuft und 4 Umlandschleifen mit nochmals 80 km Länge.

Die **Umlandschleife Ronnenberg/Gehrden** mit einer Länge von 20 km zweigt am Fuß des **Benther Berges** vom Basisring ab.

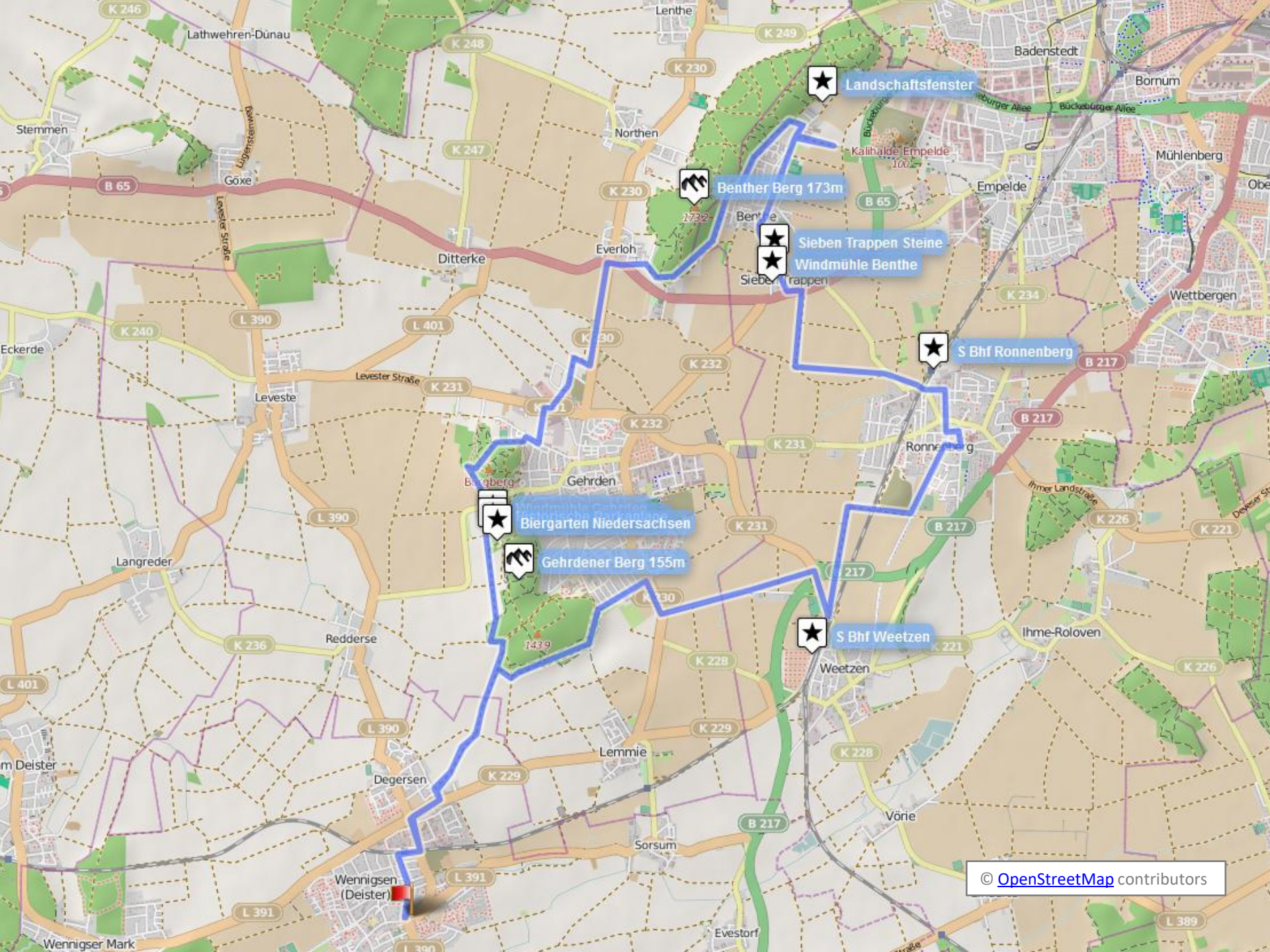
Die Tour soll einen Geschmack auf den Grünen Ring geben und das Auge schärfen um die blauen Wegweiser, Zäune, Holzpfosten, Bänke, Straßenlaternen, Steine und andere blaue Objekte am Straßenrand, zu erkennen und um den richtigen Weg auf dem Grünen Ring zu finden.

Als erstes Ziel steht der **Gehrdener Berg** an und auf dem Berg gibt es die **Windmühle**, einen **Landschaftspark** und die Gaststätte „**Niedersachsenhaus**“ zu besuchen.

Dann fahren wir zum **Benther Berg**, wo der Grüne Basisring entlangführt. Am Ende des Berges beginnt der Empelder **Kunstpfad**.

Zurück fahren wir über „**Sieben Trappen**“ mit den Steinen und einer **alten Windmühle**.

Durch Ronnenberg und Weetzen fahren wir im Calenberger Land Wennigsen entgegen.



★ Landschaftsfenster

🏔️ Benther Berg 173m

★ Sieben Trappen Steine
★ Windmühle Benthe

★ S Bhf Ronnenberg

★ Biergarten Niedersachsen

🏔️ Gehrdeener Berg 155m

★ S Bhf Weetzen